

# CATALOGUE FORMATION 2025

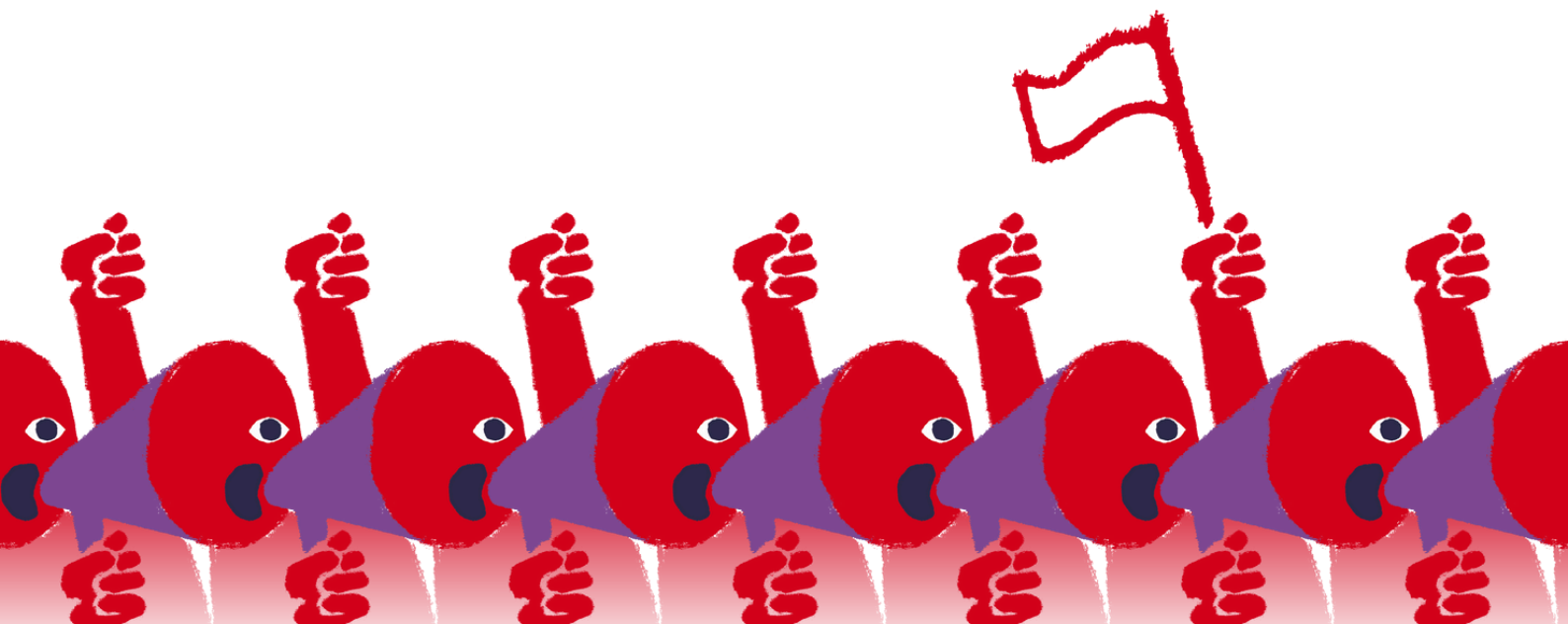
FÉDÉRATION ÎLE-DE-FRANCE



le planning  
familial  
Île-de-France

# FORMATIONS 2025

Mis à jour en janvier 2025



# LE PLANNING FAMILIAL

Créé en 1956, Le **Mouvement Français du Planning Familial** (MFPF) milite depuis des décennies pour l'égalité femmes-hommes et pour que chaque personne puisse vivre une sexualité épanouie, à l'abri des grossesses non prévues et des infections sexuellement transmissibles.

Le MFPF défend le droit à l'éducation, à la sexualité, à la contraception et à l'avortement et lutte contre les violences et les discriminations liées au genre et à l'orientation sexuelle. Ainsi, **égalité, émancipation et liberté** sont les valeurs centrales du projet de société du Planning.

Le Mouvement élabore ses projets et construit ses actions à partir de la parole des femmes et des hommes qu'il accueille lors de ses permanences ou rencontre lors des animations dans divers établissements. Il agit pour le changement des mentalités et des comportements, pour que chacune et chacun développe une prise de conscience individuelle et collective et pour que l'égalité des droits soit garantie à toutes et à tous.

Les formations proposées participent de l'engagement du Planning Familial d'Île-de-France à promouvoir l'accès à l'information, en tenant compte de tous les aspects de la sexualité : culturels, sociaux, économiques, législatifs, relationnels et de santé.

**La Fédération Régionale Île-de-France** rassemble les huit associations départementales de la région IDF. Elle permet que se croisent les points de vue, que s'élaborent des projets et que se réalisent des analyses de pratiques.

Elle soutient les associations dans leurs actions de prévention. Elle porte également le dispositif Numéro Vert National « Sexualité Contraception IVG » au niveau régional.

La Fédération organise la formation de professionnel·les et de bénévoles. La Fédération du Planning Familial d'Île-de-France est un Organisme de Formation certifié Qualiopi pour ses actions de formation.

Depuis les années 60, la formation proposée au Planning Familial est avant tout politique, centrée sur la prise de conscience des normes sociales et de l'oppression des femmes. Elle s'enrichit au fil des années des connaissances scientifiques, de la maîtrise de techniques d'animation et de la capacité d'analyse des pratiques sur le terrain.

# NOS CHIFFRES CLÉS 2024

15 sessions de formation en 2024

32 jours de formation (220 heures) en 2024

146 personnes formées en 2024\*

4,7/5 indice de satisfaction moyen en 2024\*



## VERBATIM

Formation Genre et Santé Sexuelle (GSS) – mai 2024

« Très intéressant d'aborder autant de sujets et ce d'une manière active et didactique »

« Une approche située, interculturelle et inclusive »

« Outils très intéressants »

« Super énergie, clarté et dynamisme du duo de formatrices »

« Formation très riche et dense »

« Ça a été pour moi une petite "claque" de voir une formation si bien rythmée ! »

« La formation a eu un plus grand impact que ce à quoi je m'attendais, merci. »

\* Nombre de personnes formées du 01/01/2024 au 15/11/2024

\*Taux de satisfaction moyen pour les formations du 01/01/2024 au 15/11/2024

# UN ESPACE DE FORMATION

En s'appuyant sur ses pratiques, le Planning Familial a développé des formations répondant aux demandes des acteurs et actrices de terrain. Ces formations, construites sur les thèmes où l'expertise du Planning Familial est reconnue, contribuent aux démarches de progrès sociétal : liberté de choix, émancipation, lutte contre les violences et les discriminations.

# UNE DÉMARCHE PÉDAGOGIQUE

Elle se fonde sur les principes de l'**éducation populaire** et propose une grille d'analyse de genre de la réalité vécue. Elle a pour objectif l'émancipation et l'autonomie des personnes. Notre approche pédagogique est interactive ; la formation est centrée sur l'échange, les mises en situation, la co-construction de nouveaux savoirs.

Les supports de la formation, et notamment des ressources supplémentaires, sont mis à la disposition des stagiaires.

# DES FORMATIONS INTER OU INTRA

Les formations proposées sont des actions d'adaptation et de développement des compétences. Elles sont destinées aux professionnel·les ou bénévoles engagé·es dans les structures de solidarité, santé sexuelle, genre et lutte contre les violences et les discriminations.

Deux types de formations :

- **Les formations Inter** ou "ouvertes" s'adressent, à titre individuel, à des professionnel·les de l'animation jeunesse, de l'éducation, des structures de l'enfance, du lien social, du médico-social, du handicap, de l'insertion, des étudiant·es en formation, etc.
- **Les formations Intra** s'adressent aux équipes pluridisciplinaires des structures d'accueil (santé, social, handicap ...). Elles sont construites avec la structure afin de répondre aux besoins de la meilleure façon.

## UN LIEU DE FORMATION

La Fédération organise ses formations Inter dans des salles accessibles et équipées à proximité du centre national de documentation du Mouvement du Planning Familial, qui est une ressource supplémentaire pour chacun-e.

## UN ACCUEIL PERSONNALISÉ

La Fédération met en oeuvre des dispositions pour accueillir dans les meilleures conditions les personnes porteuses de handicap. La **référente handicap** peut être contactée en amont des formations pour mettre en place les aménagements nécessaires : [formation@planningfamilial-idf.org](mailto:formation@planningfamilial-idf.org)



Oui. Il est nécessaire de prévenir la Fédération avant la session afin d'aménager les locaux.



Oui. Avec accompagnateur·rice.



Oui. Avec accompagnateur·rice.

## UNE CERTIFICATION QUALITÉ

Depuis 2021, l'Organisme de Formation de la Fédération est certifié Qualiopi au titre de la catégorie "Actions de Formation", par l'organisme certificateur CertUp. La certification a été renouvelée en mai 2024.

Le certificat est consultable [ici](#).

La certification qualité a été délivrée au  
titre de la catégorie d'action suivante :  
ACTIONS DE FORMATION

**Qualiopi**  
processus certifié

 RÉPUBLIQUE FRANÇAISE

# UNE ÉQUIPE DE FORMATEUR·RICES ENGAGÉ·ES

L'équipe est constituée de professionnelles engagées dans le Mouvement Français du Planning Familial et qui adhèrent aux valeurs du Mouvement. Chacune d'elles s'appuie sur une solide pratique de terrain, dont l'analyse constante interroge et enrichit le contenu des formations.

Être formateur·rice au Planning Familial nécessite une co-formation qui permet de mettre en place, au-delà des techniques, une posture d'écoute et d'auto-analyse afin de réussir à saisir les phénomènes de groupe pour les utiliser au bénéfice de toutes et tous. Nous pouvons également faire appel à des formateur·rices occasionnel·les compte tenu de leur expertise sur certains sujets spécifiques.

## EVA ALLOUCHE

Eva Allouche est formée à la promotion de l'égalité femmes-hommes, aux genres, et à la lutte contre les discriminations. Après plus de 10 ans d'expérience auprès de jeunes en prévention des violences sexistes et sexuelles, et auprès des femmes sur des projets d'émancipation, elle participe au développement du Planning Familial du Val d'Oise (95).

## CAMILLE BEAU

Camille Beau est animatrice de prévention au Planning Familial de Paris (75). Titulaire d'un master sciences humaines et sociales mention études sur le genre, elle prend en charge des animations collectives sur les questions de vie affective, relationnelle et sexuelle, et participe à des accueils collectifs sur l'avortement et la santé sexuelle.

## ISABELLE DOMERC

Isabelle Domerc est animatrice au Planning Familial de l'Essonne (91). Elle propose des parcours en santé sexuelle pour des publics fragilisés. En parallèle, son activité de plasticienne lui permet de proposer des méthodes d'intervention qui recentrent la personne sur son vécu.

## CATHERINE LABBOUZ

Après une expérience dans l'Éducation nationale, Catherine Labbouz devient animatrice à la vie affective et sexuelle au Planning Familial de Seine-et-Marne (77). Elle participe à des groupes de réflexion avec divers partenaires tels que le centre Hubertine Auclert.

## ISABELLE LOUIS

Isabelle Louis, conseillère conjugale et familiale, a une grande expérience de terrain. Elle travaille notamment au Planning Familial de Paris (75) et des Hauts-de-Seine (92), dans lesquels elle a également une expérience de formatrice par la formation, l'accompagnement et la supervision de professionnel·les d'horizons divers, médicaux et non-médicaux.

## CAMILLE MALLEVAL

Camille Malleva est animatrice de prévention au Planning Familial de Paris (75). Elle accompagne les personnes en accueil individuel et collectif dans leur parcours en santé sexuelle. Elle participe depuis 2017 à la mise en place de consultations ouvertes aux demandes de contraception testiculaire et à la mise en réseau avec les militant·es et professionnel·les investi·es sur le sujet.

## MÉLANIE ROUFFET

Mélanie Rouffet est conseillère conjugale et familiale. Elle est salariée en tant que formatrice pour la Fédération Régionale IDF. Elle a travaillé au Centre de Santé Sexuelle de la Maternité des Lilas, où elle accompagnait les personnes dans leur choix de poursuivre ou non leur grossesse, et dans le cadre de violences conjugales et sexuelles.

## MARJORIE ROUX

Avec son expérience professionnelle de doula, Marjorie Roux a acquis des compétences d'écoute et d'accompagnement. Animatrice de prévention des violences dans les relations affectives et sexuelles au Planning Familial de Seine-et-Marne (77) et formatrice au Centre Galanthis, elle met en œuvre ses compétences pour traiter des questions de périnatalité et de santé sexuelle. Marjorie est également écoutante au numéro vert national "IVG - Contraception - Sexualités" pour le Planning Familial.

## CLÉO STÉRIN

Cléo Stérin est conseillère conjugale et familiale au Planning Familial du Val d'Oise (95). Titulaire d'un master de « Genre(s), pensées des différences et rapports de sexe », elle a travaillé au centre municipal de Santé d'Aubervilliers au sein duquel elle prenait en charge les personnes victimes de violences, formait les professionnel·les et copilotait un groupe de travail sur ces sujets.

# CALENDRIER DES FORMATIONS

## FORMATIONS INTER (“OUVERTES”)

<b>Formation EAV - Éducation à la vie - 160h</b> <i>(Voir le détail des dates en pages suivantes)</i>	Début le 3 février 2025 Fin le 6 octobre 2025
<b>Animer un module EVARS en milieu scolaire</b>	24 et 25 avril 2025
<b>Genre et Santé Sexuelle</b>	26 et 27 mai / 3 et 4 juin 2025
<b>Interruption Volontaire de Grossesse - IVG</b>	2 et 3 octobre 2025*
<b>Santé sexuelle des personnes LGBTI</b>	13 et 14 octobre 2025*
<b>Violences conjugales et intrafamiliales</b>	17 et 18 novembre 2025*
<b>Handicap et Alors !</b>	20 et 21 novembre 2025*
<b>Relation d'aide et approche centrée sur la personne</b>	Décembre 2025
<b>Contraception</b>	Deuxième semestre 2025
<b>Contraception dite masculine</b>	Deuxième semestre 2025

## FORMATIONS INTRA

<b>Stéréotypes de genre</b>	Sur demande, en Intra pour les établissements
<b>Animer une intervention VARS</b>	Sur demande, en Intra pour les établissements
<b>Handicap et Alors !</b>	Sur demande, en Intra pour les établissements

Toutes nos formations INTER sont également accessibles en INTRA, sur demande d'un établissement. La Fédération IDF et les associations départementales peuvent également être sollicitées pour construire des formations « sur mesure ».

*\*Sous réserve de modification.*

# EAV - ÉDUCATION À LA VIE (160H)

Atteinte des  
objectifs 2023  
**95%**

Satisfaction  
2023 **4,8/5**

Nombre de  
stagiaires  
**10**

La formation "Éducation à la vie" forme aux activités d'accueil, d'information et d'orientation, relatives à la vie relationnelle, affective et sexuelle. Elle permet la candidature à la formation préparant la qualification au Conseil Conjugal et Familial.

*Formation conforme à l'arrêté du 3 décembre 2010 relatif à la formation des personnels intervenant dans les centres de planification ou d'éducation familiale et dans les établissements d'information, de consultation ou de conseil familial.*



## Objectifs de formation

- Savoir élaborer et animer des interventions en santé sexuelle
- Assurer un premier accueil prenant en compte la dimension relationnelle



## Prérequis & admission

Aucun prérequis nécessaire.  
*L'admission à la formation est examinée à l'appui d'une lettre de motivation et d'un CV.  
Un entretien téléphonique peut également être proposé.*



## Méthodes

Échanges, mise en situation et analyse de cas, travail de groupe, production, exposés...



## Évaluation et validation

Autoévaluation par grille de positionnement à chaque session.  
Rédaction de rapports de stages.  
Entretien de fin de formation.



## Fin de la formation

Le/la stagiaire présent·e sur toute la session, est destinataire de :

- Attestation de formation
- Ressources pour aller plus loin



## Durée

160 heures réparties :

- 16 journées de formation
- 8 journées de stages  
*(détail en page suivante)*



## Dates (formation Inter)

Début : 3 février 2025  
Fin : 6 octobre 2025  
Délais d'accès : 1 mois



## Coût pédagogique

1500 €\* (prise en charge individuelle ou bénévole d'associations partenaires)  
2800 €\* (prise en charge employeur ou organisme de financement)  
300 €\* (bénévoles d'associations départementales du MFPF en IDF)

*\*dont 300€ de frais de dossier non remboursables après la 1ère journée de formation*



**Candidature sur ce lien**

# EAV - ÉDUCATION À LA VIE (160H)

## CALENDRIER DES SESSIONS DE FORMATION : 16 JOURNÉES (112H)

<b>Début de la formation EAV</b>	Lundi 3 février 2025
<b>Écoute et relation d'aide (1ère journée)</b>	Mardi 4 février 2025
<b>Genre et Santé Sexuelle</b>	Du lundi 10 au jeudi 13 mars 2025
<b>Contraception</b>	Lundi 24 et mardi 25 mars 2025
<b>Interruption Volontaire de Grossesse - IVG</b>	Mercredi 2 et jeudi 3 avril 2025
<b>Écoute et relation d'aide (2e journée)</b>	Lundi 16 juin 2025
<b>Violences conjugales et intrafamiliales</b>	Lundi 23 et mardi 24 juin 2025
<b>Animer un module EVARS</b>	Mercredi 10 et jeudi 11 septembre 2025
<b>Clôture de la formation EAV</b>	Lundi 6 octobre 2025

*Les participations à des formations antérieures de la Fédération peuvent être validées.  
Ces allègements ne peuvent excéder 40 heures, comme prévu par l'arrêté de référence.*

## STAGES : 8 JOURNÉES (56H)

**Stage d'observation de trois jours (21h) dans une structure institutionnelle**  
telle que : CSS, CeGIDD, Centre d'orthogénie en hôpital, etc.

Ce stage est axé sur les missions et l'organisation au sein de la structure (prise de RDV, 1er accueil, accueils collectifs, organisation des parcours IVG ou dépistage, organisation du travail des professionnel·les, orientation vers les partenaires, financeurs, statut de la structure...)  
Evaluation : ce stage donnera lieu à un court rapport (5/6 pages).

**Stage d'observation/co-animation de cinq jours (35h) dans une association départementale du Planning Familial ou autre EVARS.**

Ce stage porte sur des actions de formation/sensibilisation/animation autour de la santé sexuelle. Les actions concernées sont la préparation de l'action, l'observation, la co-animation, le bilan, etc. Ce stage peut aussi comprendre l'observation d'un premier accueil (secrétariat/accueil sans rdv des animateurices/entretiens CCF/co-écoute NVN).  
Evaluation : un rendu de bilan d'une action (animation collective) sera demandé.

*Tout stage fait l'objet d'une convention de stage par les parties concernées :  
la Fédération Régionale IDF, le ou la stagiaire, et l'organisme accueillant.*

# ANIMER UN MODULE EVARS EN MILIEU SCOLAIRE

Atteinte des objectifs 2024  
**96%**

Satisfaction 2024 **4,8/5**

Nombre de stagiaires  
**25**

Pour pouvoir faire des choix éclairés permettant de bien vivre sa sexualité, il est nécessaire d'avoir accès à l'information et d'être accompagné-e pour aller au-delà des stéréotypes impliqués dans la construction des inégalités entre les sexes et les sexualités.

Intervenir en milieu scolaire sur un module EVARS (Éducation à la vie affective, relationnelle et sexuelle) est un enjeu qui impose d'interroger les rapports sociaux de sexe, la hiérarchie entre les sexualités, les normes et les tabous.



## Objectifs opérationnels

- Identifier les objectifs, contenus, messages-clés et déroulé d'une intervention en milieu scolaire
- Établir un partenariat avec un établissement
- Connaître et adapter des outils de l'éducation populaire à une intervention VARS
- Travailler sa posture en animation collective



## Prérequis

Aucun prérequis nécessaire.  
*\*La formation n'a pas vocation à transmettre des connaissances sur la santé sexuelle mais sur l'animation d'interventions en milieu scolaire.*



## Méthodes

Échanges, mise en situation et analyse de cas, travail de groupe, production, exposés...



## Évaluation

Autoévaluation par grille de positionnement pré et post formation.



## Fin de la formation

Le/la stagiaire présent-e sur toute la session, est destinataire de :

- Attestation de présence
- Ressources pour aller plus loin



## Durée

2 jours (14 heures)



## Coût pédagogique

200€ (inscription individuelle).  
550€ (prise en charge employeur).



## Dates (formation Inter)

• 24 et 25 avril 2025  
Délais d'accès : 1 mois



**Préinscription sur ce lien**

# GENRE ET SANTÉ SEXUELLE

Atteinte des  
objectifs 2024  
**95%**

Satisfaction  
2024 **4,8/5**

Nombre de  
stagiaires  
**15**

Sur la base du programme national porté par le Mouvement Français pour le Planning Familial, cette formation reprend la position de l'OMS : « La santé sexuelle fait partie intégrante de la santé, du bien-être et de la qualité de vie dans leur ensemble ». Cela amènera chacun·e à s'interroger sur l'articulation entre genre, santé et sexualités, à penser ensemble les questions de sexualités, d'inégalités, de discriminations et de violences, au prisme du genre.

Cette formation s'adresse à des professionnel·les ou des bénévoles engagé·es dans l'action sociale, éducative et médicale.



## Objectifs opérationnels

- Connaître les enjeux de la santé sexuelle
- S'approprier certains outils de l'éducation populaire
- Clarifier les notions de genre/ sexe/sexualités
- Actualiser ses connaissances sur les IST
- Expérimenter l'écoute active
- Découvrir l'approche de réduction des risques



## Prérequis

Aucun prérequis nécessaire.



## Méthodes

Échanges, mise en situation et analyse de cas, travail de groupe, production, exposés...



## Évaluation

Autoévaluation par grille de positionnement pré et post formation.



## Fin de la formation

Le/la stagiaire présent·e sur toute la session, est destinataire de :

- Attestation de présence
- Ressources pour aller plus loin



## Durée

4 jours (28 heures)



## Coût pédagogique

400€ (inscription individuelle).

1100€ (prise en charge employeur).



## Dates (formation Inter)

- 27 et 28 mai, 3 et 4 juin 2025

Délais d'accès : 1 mois



**Préinscription sur ce lien**

# INTERRUPTION VOLONTAIRE DE GROSSESSE

Atteinte des objectifs 2024  
**100%**

Satisfaction 2024 **4,5/5**

Nombre de stagiaires  
**14**

La législation sur l'interruption volontaire de grossesse n'a cessé, depuis 1973, d'évoluer. Il reste encore à faire.

Cette formation permettra d'actualiser les connaissances, de préciser les points législatifs, de réfléchir à l'accueil des femmes, en particulier à l'accueil collectif. Les possibilités de parcours pour les femmes « hors délai » seront évoquées. La formation permettra aussi de questionner représentations et postures professionnelles.



## Objectifs opérationnels

- Actualiser ses connaissances sur l'IVG
- Identifier les partenaires et les réseaux d'accueil IVG
- Améliorer sa posture d'écoute et d'accompagnement



## Prérequis

Aucun prérequis nécessaire.



## Méthodes

Échanges, mise en situation et analyse de cas, travail de groupe, production, exposés...



## Évaluation

Autoévaluation par grille de positionnement pré et post formation.



## Fin de la formation

Le/la stagiaire présent·e sur toute la session, est destinataire de :

- Attestation de présence
- Ressources pour aller plus loin



## Durée

2 jours (14 heures)



## Coût pédagogique

200€ (inscription individuelle).

550€ (prise en charge employeur).



## Dates (formation Inter)

- 2 et 3 octobre 2025

Délais d'accès : 1 mois



**Préinscription sur ce lien**

# SANTÉ SEXUELLE DES PERSONNES LGBTI

Atteinte des objectifs 2024  
**94%**

Satisfaction 2024 **4,8/5**

Nombre de stagiaires  
**9**

Les personnes lesbiennes, gays, bi, trans et intersexes subissent des discriminations et des violences qui ont un impact sur leur santé, leurs relations affectives et/ou sexuelles et leur bien-être. Elles ont des besoins spécifiques en matière de droits sexuels et reproductifs.

Les professionnel·les des structures de soin et de prévention ont un rôle à jouer dans l'accompagnement individuel de ces publics et dans l'animation de groupes pour proposer des espaces d'écoute, d'informations et d'orientation et améliorer leur santé sexuelle globale.



## Objectifs opérationnels

- Définir le vocabulaire et les bonnes pratiques pour lutter contre les discriminations LGBTIphobes
- Connaître et comprendre les besoins spécifiques des populations LGBTI en matière de santé sexuelle
- Développer une posture inclusive et bienveillante à l'égard des personnes LGBTQIA+ dans l'animation de groupe et les accompagnements individuels
- Repérer les partenaires et les ressources existant sur le territoire



## Prérequis

Aucun prérequis nécessaire.



## Méthodes

Échanges, mise en situation et analyse de cas, travail de groupe, production, exposés...



## Évaluation

Autoévaluation par grille de positionnement pré et post formation.



## Fin de la formation

Le/la stagiaire présent·e sur toute la session, est destinataire de :

- Attestation de présence
- Ressources pour aller plus loin



## Durée

2 jours (14 heures)



## Coût pédagogique

200€ (inscription individuelle).

550€ (prise en charge employeur).



## Dates (formation Inter)

- 13 et 14 octobre 2025

Délais d'accès : 1 mois



**Préinscription sur ce lien**

# VIOLENCES CONJUGALES ET INTRAFAMILIALES

Atteinte des  
objectifs 2024  
**95%**

Satisfaction  
2024 **4,8/5**

Nombre de  
stagiaires  
**24**

En France, une femme sur dix est victime de violences conjugales et l'OMS rapporte qu'une femme sur trois a subi des violences sexistes ou sexuelles, qu'une fille sur cinq et un garçon sur treize subissent des violences sexuelles. Le sujet des violences, même s'il n'est pas spontanément abordé par les victimes, est transversal et se pose dans tout accompagnement concernant la santé sexuelle telle que définie par l'OMS. Les (futur-es) professionnel·les des EVARS, des CPEF, de l'animation et de l'éducation ont un rôle à jouer dans la prévention, le repérage et la prise en charge de ces violences.

## Objectifs opérationnels



- Connaître et comprendre les types et les mécanismes des violences faites aux femmes et aux enfants
- Savoir repérer les violences en contexte d'entretien individuel ou d'animation de groupe
- Animer des actions de prévention et de sensibilisation sur les violences
- Développer une posture adaptée à la prise en charge et à l'orientation des femmes et des enfants victimes de violences dans le cadre de ses fonctions



## Prérequis

Aucun prérequis nécessaire.



## Méthodes

Échanges, mise en situation et analyse de cas, travail de groupe, production, exposés...



## Évaluation

Autoévaluation par grille de positionnement pré et post formation.



## Fin de la formation

Le/la stagiaire présent·e sur toute la session, est destinataire de :

- Attestation de présence
- Ressources pour aller plus loin



## Durée

2 jours (14 heures)



## Coût pédagogique

200€ (inscription individuelle)

550€ (prise en charge employeur)



## Dates (formation Inter)

- 17 et 18 novembre 2025

Délais d'accès : 1 mois



**Préinscription sur ce lien**

# HANDICAP ET ALORS !

Atteinte des  
objectifs 2023  
**95%**

Satisfaction  
2023 **4,8/5**

Nombre de  
stagiaires  
**12**

En France, la loi de 2005 reconnaît aux personnes en situation de handicap le droit au respect de leur vie privée et à l'exercice de leur autonomie, y compris dans le domaine de la sexualité.

S'inscrivant dans cette approche positive de la sexualité, le programme « Handicap et alors ? » vise à faire reconnaître et à promouvoir la vie relationnelle, affective et sexuelle des personnes en situation de handicap et à changer le regard social sur leur sexualité.



## Objectifs opérationnels

- Travailler les représentations de la vie relationnelle, affective et sexuelle
- Connaître des outils permettant d'aborder les différents champs de la santé sexuelle
- Renforcer ses capacités d'écoute et de savoir-être en intervention
- Connaître le cadre juridique appliqué à la santé sexuelle en « structure handicap »



## Prérequis

Aucun prérequis nécessaire.



## Méthodes

Échanges, mise en situation et analyse de cas, travail de groupe, production, exposés...



## Évaluation

Autoévaluation par grille de positionnement pré et post formation.



## Fin de la formation

Le/la stagiaire présent·e sur toute la session, est destinataire de :

- Attestation de présence
- Ressources pour aller plus loin



## Durée

2 jours (14 heures)



## Coût pédagogique

200€ (inscription individuelle).  
550€ (prise en charge employeur).



## Dates (formation Inter)

- décembre 2025
- Délais d'accès : 1 mois



**Préinscription sur ce lien**

# RELATION D'AIDE ET APPROCHE CENTRÉE SUR LA PERSONNE

Nouvelle  
formation  
2025

Cette formation repose sur la réflexion personnelle et collective, l'expérimentation et l'analyse de situations concrètes, l'échange de ressentis et le partage d'expériences. Les thématiques sont abordées à travers des apports théoriques et des exercices pratiques, qui permettent le développement de compétences personnelles et l'acquisition d'outils et de techniques.

La formation s'appuie sur les principes de l'Éducation Populaire dans le cadre d'une démarche collective d'échange, d'analyse et de partage de savoirs au sens large. Les formatrices sont garantes d'un cadre sécurisant et bienveillant. Elles favorisent des outils participatifs pour la co-construction de savoirs.



## Objectifs opérationnels

- Renforcer ses compétences d'écoute et d'accueil
- Caractériser la relation d'aide selon Carl Rogers
- Établir un cadre et identifier des limites dans la relation d'aide



## Prérequis

Aucun prérequis nécessaire.



## Méthodes

Échanges, mise en situation et analyse de cas, travail de groupe, production, exposés...



## Évaluation

Autoévaluation par grille de positionnement pré et post formation.



## Fin de la formation

Le/la stagiaire présent·e sur toute la session, est destinataire de :

- Attestation de présence
- Ressources pour aller plus loin



## Durée

2 jours (14 heures)



## Coût pédagogique

200€ (inscription individuelle)  
550€ (prise en charge employeur)



## Dates (formation Inter)

• décembre 2025  
Délais d'accès : 1 mois



[Préinscription sur ce lien](#)

# CONTRACEPTION : DÉCOUVRIR, ACCOMPAGNER, SENSIBILISER

Atteinte des  
objectifs 2024  
**96%**

Satisfaction  
2024 **4,6/5**

Nombre de  
stagiaires  
**15**

« La meilleure contraception, c'est celle que l'on choisit ! »

Mais pour faire ce choix, parfois moins simple qu'il n'y paraît, encore faut-il être correctement informé·e et accompagné·e. Cette formation s'adresse à tous·tes les (futur·es) professionnel·les de la santé et du social désireux·euses de préciser leurs connaissances sur la diversité des moyens de contraception et de travailler leur posture d'accompagnateur·rice en choix contraceptif.



## Objectifs opérationnels

- Approfondir ses connaissances des méthodes de contraception
- Accompagner les personnes sur leur choix contraceptif
- Développer une posture et connaître des outils pour aborder la contraception en animation collective



## Prérequis

Aucun prérequis nécessaire.



## Méthodes

Échanges, mise en situation et analyse de cas, travail de groupe, production, exposés...



## Évaluation

Autoévaluation par grille de positionnement pré et post formation.



## Fin de la formation

Le/la stagiaire présent·e sur toute la session, est destinataire de :

- Attestation de présence
- Ressources pour aller plus loin



## Durée

2 jours (14 heures)



## Coût pédagogique

200€ (inscription individuelle)  
550€ (prise en charge employeur)



## Dates (formation Inter)

- Deuxième semestre 2025
- Délais d'accès : 1 mois



**Préinscription sur ce lien**

# CONTRACEPTION DITE MASCULINE

Atteinte des objectifs 2023  
**96%**

Satisfaction 2023 **4,8/5**

Nombre de stagiaires  
**13**

« La meilleure contraception, c'est celle que l'on choisit ! »

Mais pour faire ce choix, parfois moins simple qu'il n'y paraît, encore faut-il être correctement informé·e et accompagné·e. Cette formation s'adresse à tous·tes les (futur·es) professionnel·les de la santé et du social désireux·euses de préciser leurs connaissances sur la diversité des moyens de contraception et travailler leur posture d'accompagnateur·rice en choix contraceptif.



## Objectifs opérationnels

- Approfondir ses connaissances de l'anatomie dite masculine
- Transmettre des informations sur les différentes méthodes de contraception dites masculine en accueil et animation collective
- Connaître le cadre légal et le réseau existant en France



## Prérequis

Aucun prérequis nécessaire.



## Méthodes

Échanges, mise en situation et analyse de cas, travail de groupe, production, exposés...



## Évaluation

Autoévaluation par grille de positionnement pré et post formation.



## Fin de la formation

Le/la stagiaire présent·e sur toute la session, est destinataire de :

- Attestation de présence
- Ressources pour aller plus loin



## Durée

1 jour (7 heures)



## Coût pédagogique

100€ (inscription individuelle)  
275€ (prise en charge employeur)



## Dates (formation Inter)

- Deuxième semestre 2025
- Délais d'accès : 1 mois



**Préinscription sur ce lien**

# STÉRÉOTYPES DE GENRE

Atteinte des  
objectifs 2024  
**96%**

Satisfaction  
2024 **4,5/5**

Nombre de  
stagiaires  
**9**

L'égalité femmes/hommes est une thématique de plus en plus prise en compte au sein de multiples organisations. Le Planning Familial se propose d'accompagner les équipes pour lesquelles cet objectif est essentiel dans leur projet de structure.

Il s'agira, après avoir précisé ce que sont les inégalités et les discriminations sexistes, de proposer aux participant·es de repérer celles-ci au sein même de leur structure afin de réfléchir et de mettre en oeuvre des pistes d'améliorations.



## Objectifs opérationnels

- Clarifier les notions de genre /sexe/identité de genre
- Acquérir des connaissances théoriques sur l'égalité entre les femmes et les hommes
- Construire une réflexion critique sur les représentations du féminin et du masculin afin d'engager un processus de déconstruction des stéréotypes
- Identifier les causes et les conséquences de l'inégalité



## Prérequis

Aucun prérequis nécessaire.



## Méthodes

Échanges, mise en situation et analyse de cas, travail de groupe, production, exposés...



## Évaluation

Autoévaluation par grille de positionnement pré et post formation.



## Fin de la formation

Le/la stagiaire présent·e sur toute la session, est destinataire de :

- Attestation de présence
- Ressources pour aller plus loin



## Durée

2 jours (14 heures)



## Coût pédagogique

3000€ (1500€/jour)  
(hors frais de déplacement et hébergement)



## Formation Intra sur demande

15 participant·es maximum  
Délais d'accès : 3 mois



**Nous contacter pour mettre en place cette formation dans votre structure**

# ANIMER UNE INTERVENTION VARS (VIE AFFECTIVE, RELATIONNELLE ET SEXUELLE)

Atteinte des  
objectifs 2024  
**94%**

Satisfaction  
2024 **4,7/5**

Nombre de  
stagiaires  
**13**

Pour pouvoir faire des choix éclairés permettant de bien vivre sa sexualité, il est nécessaire d'avoir accès à l'information et d'être accompagné-e pour aller au-delà des stéréotypes impliqués dans la construction des inégalités entre les sexes et les sexualités.

Animer une intervention VARS (vie affective, relationnelle et sexuelle) est un enjeu qui impose d'interroger les rapports sociaux de sexe, la hiérarchie entre les sexualités, les normes et les tabous.



## Objectifs opérationnels

- Travailler les représentations de la vie relationnelle, affective et sexuelle
- Définir des objectifs permettant de construire une séance VARS
- Identifier des outils et ressources permettant d'aborder les différents champs de la santé sexuelle
- Renforcer ses capacités d'écoute et de savoir-être dans sa posture professionnelle



## Prérequis

Aucun prérequis nécessaire.



## Méthodes

Échanges, mise en situation et analyse de cas, travail de groupe, production, exposés...



## Évaluation

Autoévaluation par grille de positionnement pré et post formation.



## Fin de la formation

Le/la stagiaire présent-e sur toute la session, est destinataire de :

- Attestation de présence
- Ressources pour aller plus loin



## Durée

2 jours (14 heures)



## Coût pédagogique

3000€ (1500€/jour)  
(hors frais de déplacement et hébergement)



## Formation Intra sur demande

15 participant-es maximum  
Délais d'accès : 3 mois



**Nous contacter pour mettre en place  
cette formation dans votre structure**

# CONDITIONS

## FORMATIONS INTER (“OUVERTES”)

La préinscription se fait en ligne : [cliquer ici](#). Vous recevrez ensuite :

- le lien d’inscription ;
- le programme de la formation ;
- les conditions générales de vente et le règlement intérieur.

L’inscription à la formation n’est effective qu’à réception du devis et de la convention de formation, dûment complétés et signés.

### Coût pédagogique par personne (hors formation EAV)

- Inscription individuelle ou bénévole d’associations partenaires ..... 100€/jour  
*(nous contacter pour savoir si vous pouvez bénéficier du tarif bénévole)*
  
- Prise en charge employeur ou organisme de financement ..... 275€/jour  
*Possibilité de prise en charge par les OPCO (Opérateurs de Compétences)*

### Délai d’accès

La participation à cette formation sera validée au plus tard un mois avant la date prévue de la formation.

Si le nombre d’inscriptions est insuffisant 1 mois avant la date de la formation, la Fédération IDF se réserve la possibilité d’annuler la formation.

Les repas et déplacements liés à l’action de formation sont à la charge des stagiaires.

## FORMATIONS INTRA

### Coût pédagogique pour l’entreprise/organisation

Pour une quinzaine de participant·es maximum ..... 1500€/jour  
*Tarif hors frais de déplacement et d’hébergement éventuels, et hors frais d’ingénierie pédagogique pour une formation sur mesure. Nos formations ont une durée minimum de 2 jours. Nous contacter pour un devis personnalisé.*

### Délai d’accès

Trois mois après l’échange déterminant les besoins de la structure.

## LIEU DES FORMATIONS

Sauf mention contraire, nos formations Inter ont lieu dans les locaux de la Fédération IDF - 4, square Saint-Irénée, 75011 Paris.

# NOS COORDONNÉES



## **Fédération Régionale Île-de-France**

4, Square Saint-Irénée - 75011 PARIS  
formation@planningfamilial-idf.org

01 47 00 26 87



## **Planning Familial 75**

10, rue Vivienne - 75002 PARIS  
mfpfsecretariat75@orange.fr

01 42 60 93 20



## **Planning Familial 77**

Avenue Pierre Brossolette - 77000 MELUN  
contact@planningfamilial77.fr

01 72 83 24 92



## **Planning Familial 78**

204 avenue Paul Raoult - 78130 LES MUREAUX  
mfpf78@gmail.com

09 71 50 91 66



## **Planning Familial 91**

1, rue du Minotaure - 91350 GRIGNY  
mfpfessonne@gmail.com

01 69 45 06 09



## **Planning Familial 92**

6, avenue Jules Durand - 92600 ASNIÈRES  
contact@planningfamilial92.org

01 47 98 44 11



## **Planning Familial 93**

3, 5, 7, 9 rue Edouard Vaillant - 93200 SAINT-DENIS  
mfpf-ad.93@wanadoo.fr

01 55 84 04 04



## **Planning Familial 94**

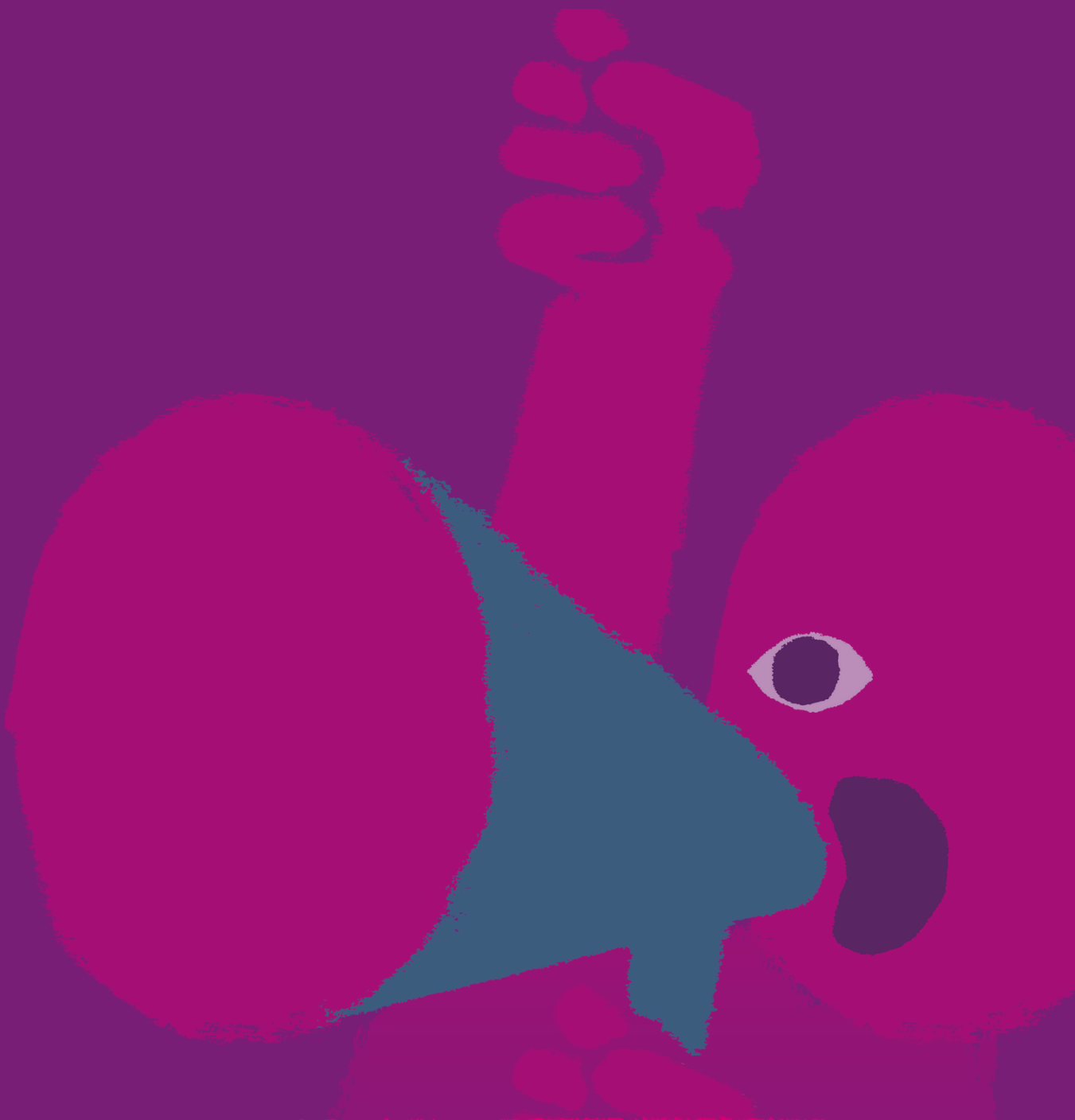
52, rue Carnot - 94700 MAISONS ALFORT  
mfpf-ad94@orange.fr

01 43 76 65 87



## **Planning Familial 95**

Tour Bleue, Place de Cerclades - 95000 CERGY  
planningfamilial95@gmail.com



**Fédération Régionale Île-de-France**  
4, Square Saint-Irénée 75011 PARIS  
N° de déclaration d'activité : 11755808075  
SIRET : 435 225 503 00018  
[Notre site internet](#)



[formation@planningfamilial-idf.org](mailto:formation@planningfamilial-idf.org)