



CATALOGUE DE FORMATIONS 2025-2026

Infos pratiques

30 rue Saint Michel - 14 000 CAEN




02.31.82.20.50
mfpf14@gmail.com

N° vert : 0800 08 11 11

Horaire d'accueil et de fonctionnement :

- Du lundi au jeudi de 9h à 17h
- Le vendredi de 9h à 16h
- En continu

Qualiopi 
processus certifié

 **RÉPUBLIQUE FRANÇAISE**

La certification qualité a été délivrée au titre de la catégorie d'actions suivante :
ACTIONS DE FORMATIONS

Sommaire

Le planning familial 14 05

Équipe pédagogique 09

Catalogue de formations 10

Processus d'évaluation 21

Témoignages 23

Partenariats et collaborations 24

Foire aux questions (FAQ) 25

LE PLANNING FAMILIAL 14

1- PRÉSENTATION DE LA STRUCTURE

2- LE PLANNING FAMILIAL, ORGANISME DE
FORMATION

3- ACCUEILS ET SERVICES



PRÉSENTATION DE LA STRUCTURE

QUI SOMMES-NOUS ?

Le Planning Familial est un mouvement militant, féministe et d'éducation populaire qui prend en compte toutes les sexualités, défend le droit à la contraception, à l'avortement et à l'éducation à la sexualité. Il dénonce et combat toutes les formes de violences, lutte contre le SIDA et les IST, contre toutes les formes de discriminations et contre les inégalités sociales. Égalité, émancipation et liberté sont les valeurs centrales du projet de société que nous défendons

Le Mouvement élabore ses projets et construit ses actions à partir de la parole des femmes et des hommes accueillis lors de ses permanences ou rencontrés lors des animations dans divers établissements. Il agit pour le changement des mentalités et des comportements, pour que chacune et chacun développe une prise de conscience individuelle et collective et pour que l'égalité des droits soit garantie à toutes et à tous.

UNE ASSOCIATION DE TERRAIN



Un accueil inconditionnel

Chaque personne, quelle que soit sa situation, ses origines ou ses choix est accueillie sans jugement ni discrimination, dans un environnement où elle se sent écoutée et soutenue.



Des entretiens et accompagnements individuels, des groupes de paroles, des ateliers collectifs

NOS PUBLICS



Les adolescent.e.s et jeunes adultes

Sensibilisation à la sexualité, la contraception et les relations affectives



Les femmes de tous âges, hommes, personnes LGBTQIA+

Souhaitant des informations ou un accompagnement sur la contraception, l'IVG, l'orientation sexuelle, l'identité de genre, les IST, la santé sexuelle



Les personnes en situation de handicap

Information et soutien sur la vie affective, relationnelle et sexuelle



Les familles

Conseil et soutien sur les relations familiales, la parentalité



Les couples

Entretiens de conseil conjugal



Les personnes victimes de violences sexistes, sexuelles et conjugales

Accompagnement et soutien



LE PLANNING FAMILIAL, ORGANISME DE FORMATION

NOTRE MÉTHODE PÉDAGOGIQUE



Envisager le collectif comme un outil de travail afin de favoriser la construction partagée, en utilisant des méthodes et outils issus de l'éducation populaire.



Pédagogie interactive construite autour du vécu professionnel des participant·e·s, de leurs problématiques concrètes, et centrée sur les échanges.



Alternance d'apports théoriques avec des mises en situation dans un cadre dynamique sollicitant la participation et l'implication de chacun·e.

A QUI SONT ADRESSÉES NOS FORMATIONS ?

Les formations proposées sont des actions d'adaptation et de développement des compétences. Elles sont destinées aux professionnel·les ou bénévoles engagé·es dans les structures de solidarité, santé sexuelle, genre et lutte contre les violences et les discriminations.



Professionnel·le·s et bénévoles du médico-social

Personnes qui accompagnent les adolescent.e.s et jeunes adultes, les personnes en situation de handicap.



Professionnel·le·s de l'éducation et de l'animation

Personnes qui accompagnent les adolescent.e.s et jeunes adultes, les personnes en situation de handicap.



Membres de structures syndicales

Personnes qui accompagnent tout public.

Certificat n° : FRCM24583

N°SIREN : 418173530

FORMATIONS PROPOSÉES



Les formations « intra »

Les formations proposées sont des formations "intra", c'est à dire dispensées pour les équipes d'une structure.

Elles sont à co-construire avec la structure afin de répondre au mieux à ses besoins.

Toutes les formations font l'objet d'un accueil personnalisé pour une formation adaptée en commençant par un temps d'expression des attentes des participant.e.s, et en accueillant dans les meilleures conditions les personnes porteuses d'un handicap.

Pour mettre en place des aménagements spécifiques, vous pouvez solliciter notre **référente handicap** à l'adresse e-mail : mfpf14@gmail.com

NOS FORMATRICES

L'équipe est constituée de professionnelles engagées dans le Mouvement Français du Planning Familial. Conseillères conjugales et familiales, elles s'appuient sur une solide pratique de terrain, interrogeant et enrichissant le contenu des formations. Leurs postures d'écoute et d'auto-analyse leur permettent de saisir les phénomènes de groupe au bénéfice de toutes et tous. Nous pouvons également faire appel à des formateur·rices occasionnel·les compte tenu de leur expertise sur certains sujets spécifiques.



MAGALI DORON



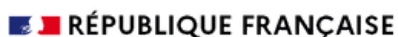
MARIE SAVARY



SAMANTHA FAUBERT

UNE CERTIFICATION DE QUALITÉ

Depuis 2021, l'organisme de Formation du Planning familial 14 est certifié Qualiopi au titre de la catégorie « Actions de formation », par l'organisme certificateur CertUp.



La certification qualité a été délivrée au titre de la catégorie d'actions suivante :
ACTIONS DE FORMATIONS

PRÉSENTATION DE NOS FORMATIONS

LES DIFFÉRENTES FORMATIONS PROPOSÉES

1 **Egalité des genres**

2 **Genre et santé sexuelle**

3 **Violences sexistes et sexuelles** : identifier, comprendre, accompagner

4 **Le système des drapeaux**: Accompagner les enfants et les jeunes dans leur développement psycho-sexuel.

5 **Adolescence et sexualités**: Aborder les questions de sexualités dans son quotidien professionnel.

6 **Jeunesse et pornographie** : Animer des temps d'échanges sur la pornographie avec les jeunes.

7 **Handicap et alors**: Accompagner les personnes en situation de handicap sur la vie relationnelle affective et sexuelle.

8 **Contraception et IVG** : Actualiser ses connaissances pour améliorer la santé sexuelle des publics.

9 **Formation à la carte**



EGALITE DES GENRES :



Durée

1 journée de 7h



Date

A définir, 3 à 6 mois entre la demande et le début de la formation



Lieu

A définir, soit dans vos locaux soit dans ceux du Planning Familial



Tarif

1120€

Pour qui ?

Cette formation s'adresse aux professionnel·le·s de l'éducation, de l'animation et du social en lien direct avec des enfants et des adolescent·e·s.

Prérequis

Aucun prérequis nécessaire.

Objectifs visés et compétences développées

- Interroger nos représentations du féminin du masculin et identifier le sexisme qui en découle.
- Construire une réflexion critique sur les stéréotypes de genre et leurs conséquences sur les rapports entre les individus.
- Promouvoir une culture partagée de l'égalité dans son quotidien professionnel.

Contenu de la formation

- Apports théoriques : définitions des concepts et constats.
- Réflexions sur les comportements sexistes en lien avec sa pratique professionnelle.
- Analyse de pratiques et pistes d'action pour réduire les discriminations.

Méthodes et moyens pédagogiques

- Discussions de groupe, apports théoriques, analyse de cas pratiques et mise en situation.



Informations de contact

Pour plus d'informations ou de demande d'accessibilité des **personnes en situation de handicap**, contactez nous à mfpf14@gmail.com ou au 02 31 82 20 50.



GENRE ET SANTÉ SEXUELLE :



Durée

1 journée de 7h



Date

A définir, 3 à 6 mois entre la demande et le début de la formation



Lieu

A définir, soit dans vos locaux soit dans ceux du Planning Familial



Tarif

1120€

Pour qui ?

Cette formation s'adresse aux professionnel·le·s de l'éducation, de l'animation et du social en lien direct avec des enfants et des adolescent·e·s.

Prérequis

Aucun prérequis nécessaire.

Objectifs visés et compétences développées

- Clarifier les notions de genre, sexe et sexualités.
- Actualiser ses connaissances sur la vie affective et sexuelle.
- Découvrir l'écoute active et s'approprier des outils d'animation de groupe.

Contenu de la formation

- Travail sur les représentations et définition des concepts.
- Identification des liens entre rapports sociaux de genre et vie relationnelle, sexuelle et affective.
- Mise en situation et expérimentation d'outils.

Méthodes et moyens pédagogiques

- Discussions de groupe, apports théoriques, analyse de cas pratiques et mise en situation.



Informations de contact

Pour plus d'informations ou de demande d'accessibilité des **personnes en situation de handicap**, contactez nous à mfpf14@gmail.com ou au 02 31 82 20 50.



VIOLENCES SEXISTES ET SEXUELLES : IDENTIFIER, COMPRENDRE, ET ACCOMPAGNER.



Durée

½ journée



Date

A définir, 3 à 6 mois entre la demande et le début de la formation



Lieu

A définir, soit dans vos locaux soit dans ceux du Planning Familial



Tarif

450 €

Pour qui ?

Cette formation s'adresse aux professionnel-le-s de l'éducation, de l'animation et du social en lien direct avec des enfants et des adolescent-e-s.

Prérequis

Aucun prérequis nécessaire.

Objectifs visés et compétences développées

- Obtenir des informations concrètes sur les violences sexistes et sexuelles.
- Être en capacité de faire les liens entre les mécaniques sexistes et les violences sexistes et sexuelles.
- Être plus à l'aise pour aborder ces sujets dans sa pratique professionnelle.
- Renforcer sa capacité à accompagner et orienter les victimes de violences sexistes et sexuelles.

Contenu de la formation

- Identification, définition, et qualification des violences.
- Travail sur les normes et stéréotypes de genre et leur lien avec les VSS.
- Piste de réflexion sur le repérage, l'écoute et l'accompagnement des victimes de violences sexistes et sexuelles.

Méthodes et moyens pédagogiques

- Discussions de groupe, apports théoriques, analyse de cas pratiques .



Indicateurs qualité*

- 100% des participant-e-s formé-e-s lors de la dernière session se déclarent satisfaits de la formation (contenu, méthodes, intervenantes et organisation)
- 100% des participant.e.s formé.e.s lors de la dernière session déclarent être plus à l'aise pour aborder les VSS dans leurs pratiques professionnelles.

**indicateurs mis à jour annuellement - source formation CMA*



Informations de contact

Pour plus d'informations ou de demande d'accessibilité des **personnes en situation de handicap**, contactez nous à mfpf14@gmail.com ou au 02 31 82 20 50.



LE SYSTÈME DES DRAPEAUX : ACCOMPAGNER LES ENFANTS ET LES JEUNES DANS LEUR DÉVELOPPEMENT PSYCHO-SEXUEL



Durée

1 journée de 7h



Date

A définir, 3 à 6 mois entre la demande et le début de la formation



Lieu

A définir, soit dans vos locaux soit dans ceux du Planning Familial



Tarif

1120€

Pour qui ?

Cette formation s'adresse aux professionnel·le·s de l'éducation, de l'animation et du social en lien direct avec des enfants et des adolescent·e·s.

Prérequis

Aucun prérequis nécessaire.

Objectifs visés et compétences développées

- Travailler les représentations de la sexualité des enfants et des adolescent.e.s
- Acquérir des notions sur le développement psycho-sexuel
- Distinguer les comportements sexuels adaptés de comportements sexuels problématiques
- Expérimenter le système des drapeaux

Contenu de la formation

- Repérage des étapes de développement psychosexuel des enfants.
- Evaluation des comportements sexuels selon les six critères et couleurs de drapeaux.
- Expérimentation du système des drapeaux dans des situations concrètes.

Méthodes et moyens pédagogiques

- Discussions de groupe, apports théoriques, analyse de cas pratiques et mise en situation.



Indicateurs qualité*

- 98% des participant·e·s formé·e·s lors de la dernière session se déclarent satisfaits de la formation (contenu, méthodes, intervenantes et organisation)
- 100% des participant.e.s formé.e.s lors de la dernière session déclarent avoir expérimenté le système des drapeaux

**indicateurs mis à jour annuellement - source formation MDEF*



Informations de contact

Pour plus d'informations ou de demande d'accessibilité des **personnes en situation de handicap**, contactez nous à mfpf14@gmail.com ou au 02 31 82 20 50.



ADOLESCENCE ET SEXUALITÉS: ACCOMPAGNER LES QUESTIONS DE SEXUALITÉS DANS SON QUOTIDIEN PROFESSIONNEL.



Durée

1 journée de 7h



Date

A définir, 3 à 6 mois entre la demande et le début de la formation



Lieu

A définir, soit dans vos locaux soit dans ceux du Planning Familial



Tarif

1120€

Pour qui ?

Cette formation s'adresse aux professionnel·le·s de l'éducation, de l'animation et du social en lien direct avec des enfants et des adolescent·e·s.

Prérequis

Aucun prérequis nécessaire.

Objectifs visés et compétences développées

- Actualiser ses connaissances sur la sexualité et échanger sur les questions et problématiques des jeunes.
- Réfléchir aux représentations sur la sexualité adolescente et prendre conscience de leur impact sur l'accompagnement.
- Explorer des outils d'animation et d'entretien sur ces thématiques.
- Connaître les lieux ressources pour orienter.

Contenu de la formation

- Apport de données chiffrées et repères théoriques à prendre en compte en tant que professionnel·les pour accompagner les jeunes dans leur vie affective et sexuelle.
- Travail sur les représentations et stéréotypes sur cette thématique.
- Découverte d'outils pédagogiques et de supports aux entretiens.

Méthodes et moyens pédagogiques

- Discussions de groupe, apports théoriques, jeux pédagogiques et mise en situation.



Informations de contact

Pour plus d'informations ou de demande d'accessibilité des **personnes en situation de handicap**, contactez nous à mfpf14@gmail.com ou au 02 31 82 20 50.



JEUNESSE ET PORNOGRAPHIE : ANIMER DES TEMPS D'ÉCHANGES AVEC LES JEUNES



Durée

1 journée de 7h



Date

A définir, 3 à 6 mois entre la demande et le début de la formation



Lieu

A définir, soit dans vos locaux soit dans ceux du Planning Familial



Tarif

1120€

Pour qui ?

Cette formation s'adresse aux professionnel·le·s de l'éducation, de l'animation et du social en lien direct avec des adolescent·e·s.

Prérequis

Aucun prérequis nécessaire.

Objectifs visés et compétences développées

- Travailler ses représentations concernant la sexualité des adolescent.es.
- Consolider ses connaissances sur la pornographie et le rapport des jeunes à cette dernière.
- Développer sa capacité à accompagner les débats sur la pornographie avec les jeunes.

Contenu de la formation

- Travail sur les représentations des sexualités adolescentes et de la pornographie.
- Définitions, études d'impact et statistiques sur la pornographie.
- Expérimentation d'outils d'éducation à la sexualité pour les adolescent.es.

Méthodes et moyens pédagogiques

- Discussions de groupe, apports théoriques, analyse de cas pratiques et mise en situation.



Informations de contact

Pour plus d'informations ou de demande d'accessibilité des **personnes en situation de handicap**, contactez nous à mfpf14@gmail.com ou au 02 31 82 20 50.



HANDICAP ET ALORS ?



Durée

2 journées de 7h



Date

A définir, 3 à 6 mois entre la demande et le début de la formation



Lieu

A définir, soit dans vos locaux soit dans ceux du Planning Familial



Tarif

2100 €

Pour qui ?

Cette formation s'adresse aux professionnel·le·s de l'éducation, de l'animation et du social en lien direct avec des enfants et des adolescent·e·s.

Prérequis

Aucun prérequis nécessaire.

Objectifs visés et compétences développées

- Travailler les représentations sur les hommes et les femmes, et les normes affectives et sexuelles qui en découlent.
- Acquérir des notions sur la vie affective et sexuelle des personnes en situation de handicap
- Acquérir des notions sur l'écoute des questions de sexualité des personnes accompagnées
- Être capable d'orienter les personnes sur les services internes, externes compétents sur ces questions

Contenu de la formation

- Travail sur les représentations individuelles et sociétales de la sexualité des personnes avec un handicap.
- Compréhension de la situation : les facteurs de vulnérabilité et de dépendance des personnes.
- Regards croisés sur les modalités d'expression de la sexualité des personnes.
- Cadre législatif et définition du consentement.

Méthodes et moyens pédagogiques

- Discussions de groupe, apports théoriques, analyse de cas pratiques et mise en situation.



Indicateurs qualité*

- 100 % des participant·e·s formé·e·s lors de la dernière session se déclarent satisfaits de la formation (contenu, méthodes, intervenantes et organisation)
- 92 % des participant·e·s formé·e·s lors de la dernière session déclarent avoir acquis des notions sur l'écoute des questions de sexualité des personnes en situation de handicap

**indicateurs mis à jour annuellement - source formation MAS Louise de Guitaut*



Informations de contact

Pour plus d'informations ou de demande d'accessibilité des **personnes en situation de handicap**, contactez nous à mfpf14@gmail.com ou au 02 31 82 20 50.



CONTRACEPTION ET IVG: ACTUALISER SES CONNAISSANCES POUR AMÉLIORER LA SANTÉ SEXUELLE DES PUBLICS



Durée

1 journée de 7h



Date

A définir, 3 à 6 mois entre la demande et le début de la formation



Lieu

A définir, soit dans vos locaux soit dans ceux du Planning Familial



Tarif

1120€

Pour qui ?

Cette formation s'adresse aux professionnel-le-s de l'éducation, de l'animation et du social en lien direct avec des enfants et des adolescent-e-s ou des adultes.

Prérequis

Aucun prérequis nécessaire.

Objectifs visés et compétences développées

- Actualiser ses connaissances sur la contraception et l'IVG .
- Travailler sa posture d'écoute et d'accompagnement.
- Identifier les partenaires et réseaux d'accueil "Contraception et IVG".

Contenu de la formation

- Données chiffrées et repères importants sur la contraception et l'IVG .
- Apports législatifs.
- Représentations et posture professionnelles.
- Découverte d'outils pédagogiques et de supports aux entretiens.

Méthodes et moyens pédagogiques

- Echanges d'expérience, apports théoriques, jeux pédagogiques.



Informations de contact

Pour plus d'informations ou de demande d'accessibilité des **personnes en situation de handicap**, contactez nous à mfpf14@gmail.com ou au 02 31 82 20 50.



FORMATION À LA CARTE

Flexibilité et personnalisation : des solutions sur mesure pour répondre à vos besoins

Nous vous proposons des formations personnalisées adaptées à vos besoins spécifiques. Que vous souhaitiez une session plus courte ou une formation approfondie, nous ajustons la durée, le contenu et les objectifs en fonction de vos attentes et du public visé.

Destinées à toutes les associations, institutions ou entreprises souhaitant poser une dynamique commune et une réflexion autour des problématiques liées à la vie relationnelle, affective et sexuelle au sein de sa structure. Les formations sont construites sur mesure en fonction de demandes spécifiques.

Sur simple demande, nous pouvons établir un devis personnalisé et vous proposer une formation sur mesure. Que ce soit pour une équipe ou un groupe plus restreint, nous nous engageons à offrir une expérience de formation adaptée à vos contraintes et à vos objectifs pédagogiques.

Contactez-nous pour élaborer ensemble la formation qui correspondra à vos besoins.

Informations de contact

Pour plus d'informations ou de demande d'accessibilité des personnes en situation de handicap, contactez nous à mfpf14@gmail.com ou au 02 31 82 20 50.

MODALITÉS GLOBALES



Processus d'évaluation

À la fin de chaque formation, deux types d'évaluations sont proposés pour assurer un retour complet et constructif.

- Évaluation des participant-e-s :
 - Un questionnaire est utilisé pour évaluer l'atteinte des objectifs opérationnels des participant-e-s durant la formation.
 - Cette évaluation porte sur l'apprentissage et le développement des nouvelles compétences, afin de mesurer l'impact réel de la formation sur votre pratique professionnelle.
- Évaluation de la formation :
 - Un second questionnaire est remis à tou-te-s les participant-e-s pour évaluer la qualité du contenu, la pertinence des sujets abordés, et l'efficacité de l'animation.
 - Cette évaluation nous permet de recueillir vos impressions générales et d'identifier les axes d'amélioration pour nos futures formations.

Ces deux volets d'évaluation nous aident à garantir la qualité et la pertinence de nos formations, tout en soutenant le développement des compétences de chaque participant-e.

PLANNING FAMILIAL 14	02.31.82.20.50
MFPF14@GMAIL.COM	30 RUE SAINT MICHEL - 14 000 CAEN

Conditions générales

Les présentes Conditions Générales de Vente (CGV) régissent les relations entre la structure participante et le Planning Familial. En s'inscrivant à une formation, vous acceptez sans réserve les présentes CGV.

Conditions de participation

- Inscription : Pour participer à une formation, vous devez contacter le Planning Familial. L'inscription est considérée comme définitive dès réception de la confirmation de l'inscription envoyée par Planning Familial.
- Prérequis : Certaines formations peuvent exiger des prérequis spécifiques. Il est de votre responsabilité de vérifier les prérequis avant de s'inscrire. Le Planning Familial se réserve le droit de refuser l'accès à une formation si les prérequis ne sont pas remplis.
- Accessibilité : Les formations sont accessibles aux personnes en situation de handicap. Pour toute demande d'adaptation ou d'accompagnement spécifique, vous devez nous contacter avant l'inscription.

Tarifs et modalités de paiement

- Tarifs : Les tarifs des formations sont indiqués sur le site internet du Planning Familial 14 ainsi que dans le catalogue de formations. Ils sont exprimés en euros et incluent la TVA au taux en vigueur.
- Modalités de paiement :
 - Pour un particulier, le paiement doit être effectué au plus tard 15 jours avant le début de la formation, sauf accord spécifique. Les modalités de paiement sont précisées lors de l'inscription.
 - Pour une structure, un devis signé devra être remis au moins 1 mois avant le début de la formation. Le paiement s'effectuera à l'issue de la formation.

Politique de remboursement et d'annulation

- Annulation : En cas d'annulation par l'organisation participante, les frais suivants seront appliqués :
 - Annulation reçue plus de 30 jours avant le début de la formation : remboursement intégral.
 - Annulation reçue entre 15 et 30 jours avant le début de la formation : remboursement de 50 % du montant payé.
 - Annulation reçue moins de 15 jours avant le début de la formation : aucun remboursement, sauf cas de force majeure.
- Le Planning Familial se réserve le droit d'annuler une formation en cas de force majeure ou de nombre insuffisant de participant·e·s. En cas d'annulation, vous serez informé dans les plus brefs délais et pourra choisir entre :
 - Le remboursement intégral des sommes versées ou le report de la formation à une date ultérieure.

Propriété intellectuelle

Les supports de formation remis lors de la formation restent la propriété du Planning Familial et sont protégés par les droits d'auteur. Ils ne peuvent être reproduits ou utilisés à des fins commerciales sans autorisation préalable.

Confidentialité

Les données personnelles collectées lors de l'inscription sont traitées conformément à la législation en vigueur sur la protection des données personnelles. Elles ne seront utilisées que pour les besoins du Planning Familial et ne seront pas communiquées à des tiers sans votre accord.

Responsabilité

Le Planning Familial ne saurait être tenu responsable des dommages directs ou indirects pouvant survenir à l'occasion de la participation à une formation, sauf en cas de faute lourde ou intentionnelle.

Réclamation

Pour toute réclamation à l'issue de la formation, vous pouvez nous la communiquer par mail. Nous nous engageons à vous répondre sous 15 jours.



TÉMOIGNAGES

IMPro

Un-e participant-e à la formation "Éducation à la sexualité" au sein de l'Institut Médico-Professionnel Rabelais a partagé : *J'ai trouvé la formation cool, amusante, et vraiment bien.*

IMPRO RABELAIS - 2024



Un-e participant-e à la formation "Éducation à la sexualité" au sein de l'INFREP à Touques a décrit l'expérience comme "constructive, intéressante, philosophique, enrichissante et dynamique".

INFREP TOUQUES - 2023

PARTENARIATS ET COLLABORATIONS

Partenaires

Association calvadosienne pour la sauvegarde de l'enfant à l'adulte (ACSEA), Association pour l'insertion sociale et professionnelle des personnes handicapées (ADAPT), APAEI (Association de parents et amis de personnes handicapées mentales), Association des paralysés de France (APF), Association pour adultes et jeunes handicapés (APAJH), Centre Communal d'Action Social de Touques, Centre hospitalier universitaire (CHU), Centres d'interruption volontaire de grossesse (IVG) du Calvados, Centre de santé sexuelle, Centres socio-culturels CAF, Centre d'information des droits de la femme et de la famille (CIDFF) 14, Centre interprofessionnel de formation de l'artisanat du Calvados (CIFAC), Centre LGBTI, Centre de coordination régionale de lutte contre le VIH (COREVIH), Centre social Saint Jean Eudes, Collèges Brunet, Dunois, Monod de Caen, collèges de Verson, de Vassy ou d'Evrecy, Collectif Droits des Femmes et plus 14 (CDDF+14), Collectif Sangsationnel, Couleur Femmes, CeGIDD (Centre gratuit d'information, de dépistage et de diagnostic des maladies infectieuses), Deux Choses Lune, Ecole de sages femme, Education nationale, ESAT Hélène Mc Dougall, ESAT Saint-James, ESSOR de Falaise, Foyer Notre-Dame, Foyer Odette Rabot, Foyer Jeunes Travailleurs Oasis, Foyer Jeunes Travailleurs Horizons Habitat Jeunes, Promotion Santé Normandie, Institut régionale du travail social (IRTS), Itinéraires, IME Xavier Falala, IME Falaise, IME Corentin Donnard, IME la Fresnelière, IME St Rémy sur Orne, IMPRO Démouville, IntimAgir, MAS Saint Pierre du Bû, Mission locale, Lycée Allende, Lycée Fresnel, Lycée Notre Dame de Nazareth, Charles Tellier de Condé en Normandie, La main Violette, Pôle Santé de la Grâce de Dieu, MJC Guérinière, Pôle Animation Jeunesse d'Hérouville Saint Clair, Promotion Santé Normandie, Protection Judiciaire de la Jeunesse (PJJ), Sid'Accueil Basse Normandie, Service d'Accompagnement à la Vie Sociale, Service Universitaire de Médecine Préventive et de Promotion de la Santé (SUMPPS), Tu n'es pas seul.e, Dispositif Medico-Educatif (DME) Bayeux,...



FOIRE AUX QUESTIONS

FOIRE AUX QUESTIONS (FAQ)

01. Comment m'inscrire à une formation ?

Pour vous inscrire à une formation, vous pouvez nous contacter directement par e-mail ou téléphone. Une fois votre inscription confirmée, vous recevrez un e-mail avec tous les détails nécessaires.

02. Quel est le coût des formations ?

Les tarifs des formations sont indiqués sur notre site internet ou dans notre catalogue. Les prix sont exprimés en euros et est exemptés de la TVA art. 293 B du CGI. Pour connaître les tarifs exacts, veuillez consulter la page de la formation qui vous intéresse.

03. Les formations sont-elles accessibles aux personnes à mobilité réduite ?

Oui, nous veillons à rendre nos formations accessibles à tous. Si vous avez des besoins spécifiques ou des demandes d'adaptation, merci de vous adresser à Madame Magali DORON - Référente handicap pour faciliter votre participation.

04. Recevrai-je une attestation à la fin de la formation ?

Oui, une fois la formation terminée et la présence vérifiée, vous recevrez une attestation de participation ou un certificat, en fonction de la formation suivie.


05. Que faire si je ne peux pas assister à une session de formation ?

Pour toute question ou demande d'information, vous pouvez nous contacter par email à mfpf14@gmail.com ou par téléphone au 02 31 82 20 50. Nous nous ferons un plaisir de vous répondre dans les plus brefs délais.

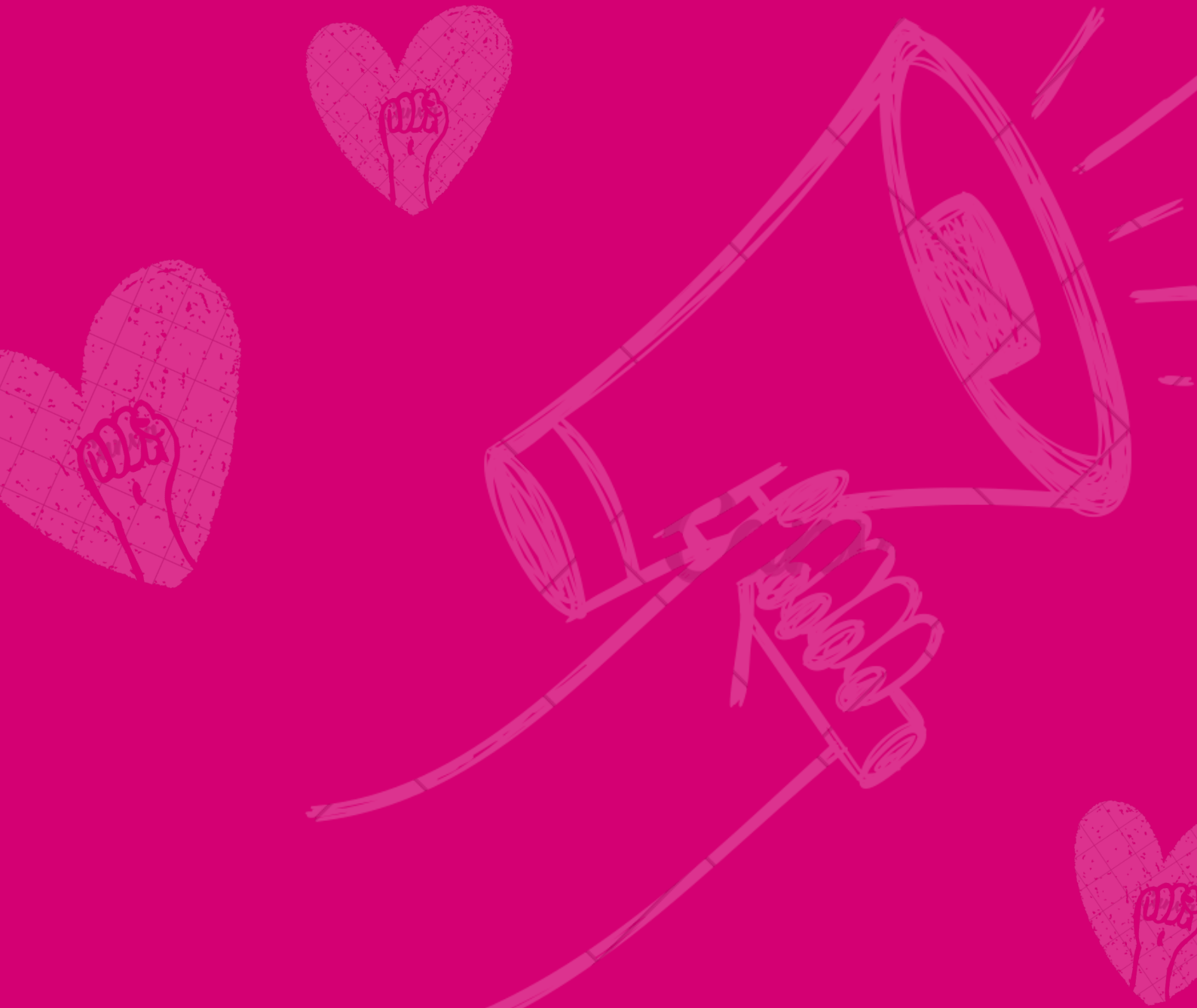
06. Que faire si j'ai une réclamation à faire ?

Pour toute réclamation à l'issue de la formation, vous pouvez nous la communiquer par mail. Nous nous engageons à vous répondre sous 15 jours.



 **RÉPUBLIQUE FRANÇAISE**

La certification qualité a été délivrée au titre de la catégorie d'actions suivante :
ACTIONS DE FORMATIONS



**CATALOGUE
DE FORMATIONS
25-26**